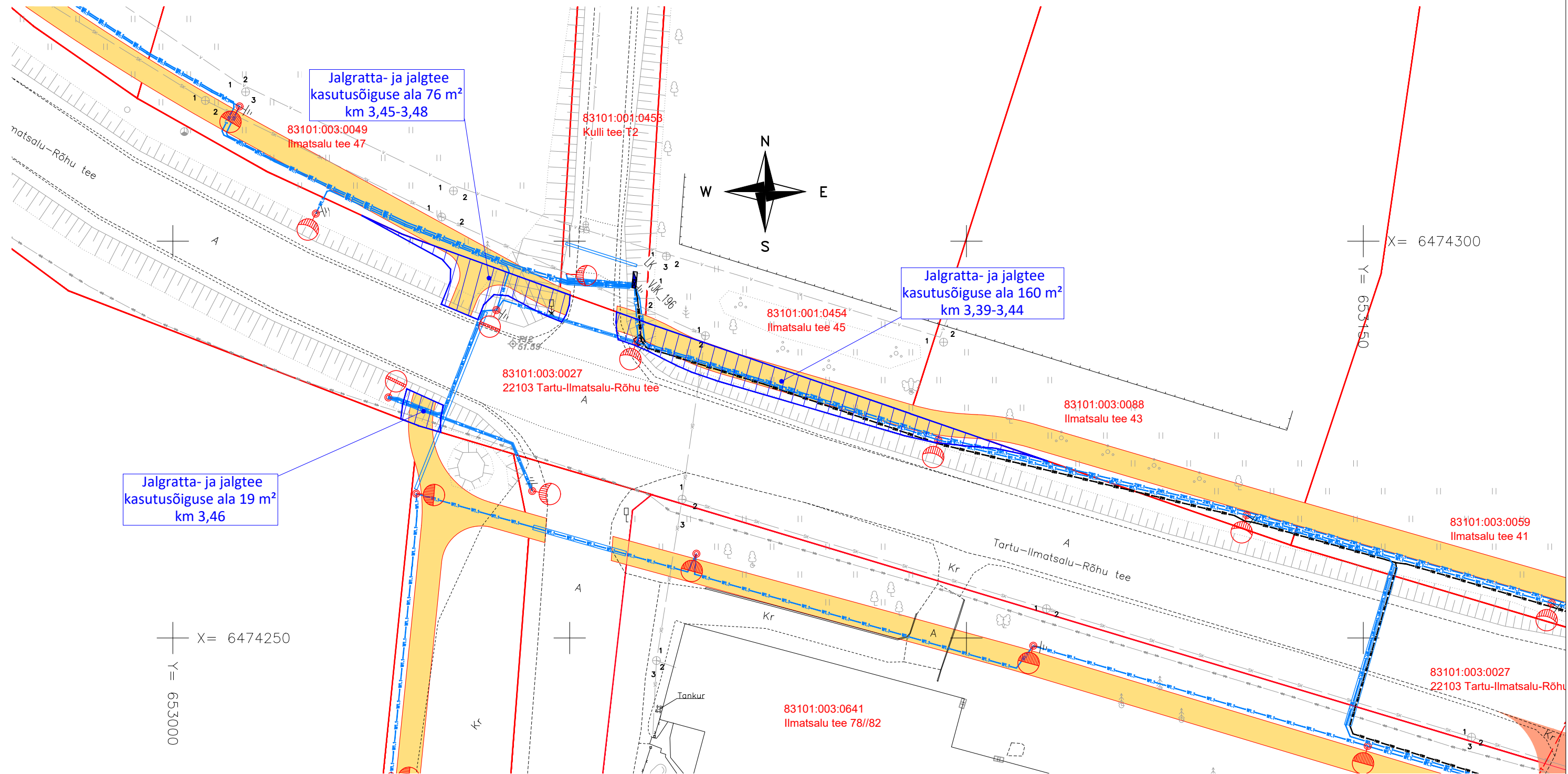


Isikliku kasutusõiguse seadmise plaan

Leht 8

Riigimaa
22103 Tartu-Ilmatsalu-Rõhu tee
83101:003:0027



Jalgratta- ja jalgtee kasutusõiguse ala 76 m² km 3,45-3,48

Jalgratta- ja jalgtee kasutusõiguse ala 160 m² km 3,39-3,44

Jalgratta- ja jalgtee kasutusõiguse ala 19 m² km 3,46

- TINGMÄRGID**
- KOORMATAV ALA (JALG- JA JALGRATTATEE)
 - KATASTRÜKSUSE PIIR
 - PROJEKTEERITUD JALG- JA JALGRATTATEE
 - PROJEKTEERITUD MAHASÕIT
 - PROJEKTEERITUD VALGUSTI
 - PROJEKTEERITUD VALGUSTUSVÕRGU TOITE KAABELLIIN



Novarc Group AS
Reg. kood 10226774
Mustamäe tee 46
10621 Tallinn
novarc@novarc.ee

Nooremisener: MARTIN JUUL		Objekt	Rahinge jalg- ja jalgrattatee		Kuupäev	16.04.2019	
Insener: ALEKSEI SOLOVJOV		Joonis	ISIKLIKU KASUTUSÕIGUSE SEADMISE PLAAN		Mööd	1:500	
Projektijuht: TOOMAS NAELAPÄÄ				Lehti kokku	1		
Osakonna juhataja: TAAVI SADAM				Leht	1		
Projekt	1475	Stadium	PÕHIPROJEKT		Dokument	TL-10-108	Vers. 01